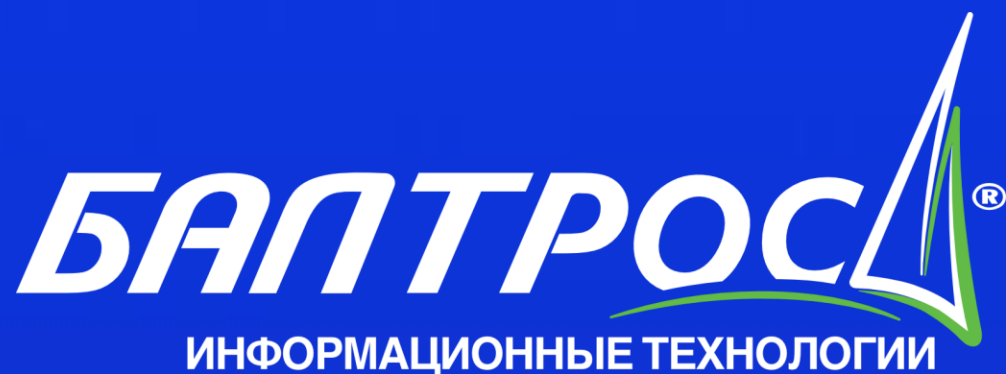


1994 - 2024



30 ЛЕТ УПРАВЛЯЕМ СЛОЖНЫМИ МАССИВАМИ ДАННЫХ

# О КОМПАНИИ



## **НАУЧНО-ПРОИЗВОДСТВЕННОЕ ОБЪЕДИНЕНИЕ «БАЛТРОС» — РОССИЙСКИЙ РАЗРАБОТЧИК АВТОМАТИЗИРОВАННЫХ СИСТЕМ И ПРОГРАММНЫХ КОМПЛЕКСОВ ДЛЯ РАБОТЫ СО СЛОЖНЫМИ МАССИВАМИ ДАННЫХ.**

Компания ведет свою историю с 1994 года. Первоначально основной сферой деятельности компании было проектирование, разработка и внедрение автоматизированных систем обработки кадастровой информации, государственного кадастрового учета и регистрации прав на недвижимость. Сегодня мы разрабатываем решения для предприятий абсолютно разных сфер деятельности.

За 30 лет работы было разработано и внедрено более 20 автоматизированных систем и программных комплексов, большинство которых до сих пор используются нашими Заказчиками, постоянно модернизируются и адаптируются под изменяющиеся требования законодательства, потребности бизнеса и изменения технологических процессов.


# КЛЮЧЕВЫЕ НАПРАВЛЕНИЯ ДЕЯТЕЛЬНОСТИ



Мы разрабатываем информационные системы, позволяющие эффективно управлять информацией, грамотно структурировать, отображать и хранить сложные массивы данных.

Наши приоритетные направления - это:

- > разработка и внедрение решений на основе геоинформационных систем
- > разработка системных решений по управлению недвижимостью, имущественным комплексом
- > создание систем хранения данных инженерных и геологических изысканий
- > техническая поддержка и модернизация ранее разработанных продуктов
- > структурирование данных систем управления имущественными комплексами
- > обработка и визуализация данных геоинформационных систем



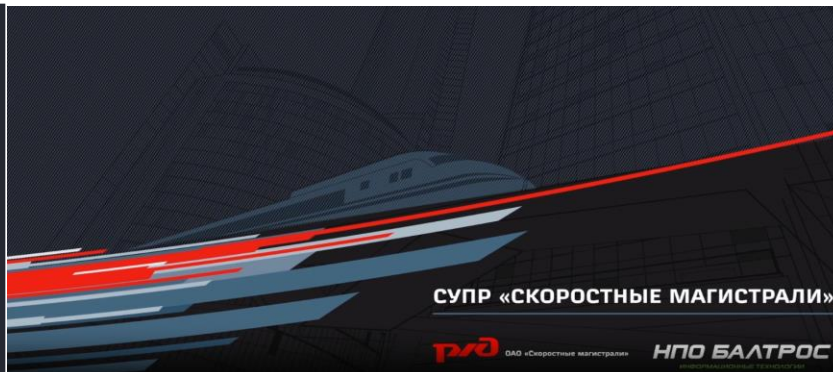
# НАШИ ИНФОРМАЦИОННЫЕ СИСТЕМЫ

АО «НПО «Балтрос» разработано и внедрено более 18 автоматизированных систем и программных комплексов.

## КЛЮЧЕВЫЕ ПРОГРАММНЫЕ ПРОДУКТЫ:

- Информационно-технологическая система «Кадастр-2» Комитета имущественных отношений Санкт-Петербурга.
- Автоматизированная система ведения государственного земельного кадастра и государственного учета объектов недвижимости.
- Геоинформационная система инвентаризации и оценки недвижимого имущества (ГУП ГУИОН Санкт-Петербурга).
- Геоинформационная система водоснабжения и водоотведения ГУП Водоканал Санкт-Петербурга.
- Региональная геоинформационная система (WEB ГИС-портал) Санкт-Петербурга (<http://rgis.spb.ru>).
- Информационная система «Дорожная карта».
- Геоинформационная система управления проектами (в части изъятия и предоставления земельных участков) АО «Скоростные магистрали».
- Информационная система управления дорожными картами Комитета по экономической политике и стратегическому планированию Санкт-Петербурга.
- УИК и Балтика 2.0

# СИСТЕМА УПРАВЛЕНИЯ ПРОЕКТАМИ ГИС «СКОРОСТНЫЕ МАГИСТРАЛИ»

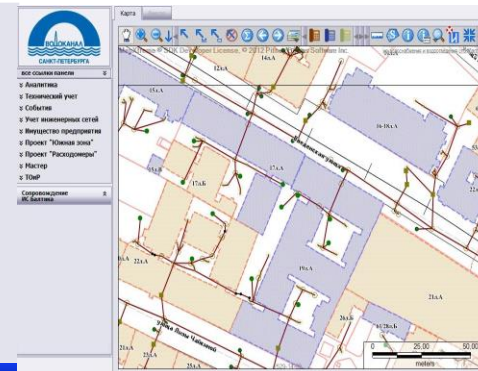


Система предназначена для автоматизации процессов обеспечения управления проектами в части изъятия и предоставления земельных участков в целях размещения инфраструктуры высокоскоростного железнодорожного транспорта.

## Реализованная функциональность ГИС позволяет успешно обеспечить выполнение следующих задач:

- учёт земельных участков и объектов недвижимости (внесение характеристик и параметров объектов учёта, создание новых объектов, учёт документов по объектам);
- планирование, исполнение и контроль процессов реализации мероприятий, связанных с изъятием и предоставлением объектов недвижимости, а также иных обеспечивающих процессов, включая планирование работ, мониторинг сроков выполнения мероприятий и других функций;
- визуализация, обработка и создание пространственных данных;
- импорт сведений из XML файлов ЕГРН, из MID/MIF файлов;
- экспорт данных в согласованные форматы;
- управление пользователями и настройками Системы;
- формирование документов, отчетов, тематических карт и интерактивных аналитических материалов.

# ИНФОРМАЦИОННАЯ СИСТЕМА ГОРОДСКОГО ВОДОСНАБЖЕНИЯ И ВОДООТВЕДЕНИЯ



Коллективом АО «НПО «Балтрос» создана, поддерживается и модернизируется информационная система водоснабжения и водоотведения «Балтика», предназначенная для работы технических специалистов ГУП «Водоканал Санкт-Петербурга». С 2003 года наша компания осуществляет непрерывное сопровождение и разработку новых компонентов информационной системы.

## Основные функции, реализованные в информационной системе «Балтика»:

- учет движимого и недвижимого имущества;
- технический учет внешних инженерных сетей;
- учет ведомственных сетей;
- учет событий на внешних инженерных сетях Предприятия;
- учет аварийных и капитальных ремонтов сетей водоотведения;
- территориальное зонирование инженерных сетей;
- гидродинамическая очистка сетей водоотведения;
- учет засоров сетей водоотведения;
- формирование участков отключения сетей водоснабжения;
- обмены с другими информационными системами и программами;
- ведение реестра заявок на подключение;
- сопровождение работ по электрохимической защите стальных трубопроводов;
- контроль качества воды водных объектов;
- контроль качества ввода данных об инженерных сетях.

# Д О Р О Ж Н А Я К А Р Т А

П р о г р а м м н о е о б е с п е ч е н и е д л я  
п л а н и р о в а н и я р а б о т и д о с т и ж е н и я ц е л е й

Данное приложение позволяет осуществлять планирование работ, вести контроль реализации и мониторинг сроков выполнения мероприятий. Программа предназначена для работы с межведомственным планом, оперативными поручениями и поручениями рабочей группы.

**Программа «Информационная система «Дорожная карта» включена в реестр отечественного программного обеспечения, запись №4212 от 29.03.2018 г.**

Функционирование программного обеспечения «Дорожная карта» направлено на достижение следующих целей:

- автоматизация процессов управления мероприятиями в части организации мероприятий;
- формирование и изменение плана мероприятий;
- ведение информации об исполнении планов мероприятий;
- контроль соблюдения сроков реализации мероприятий;
- формирование повестки заседаний рабочих групп;
- формирование протоколов заседаний рабочих групп, контроль исполнения поручений;
- формирование единого информационного пространства, содержащего полную и актуальную информацию для координации деятельности участников проекта.

**Благодарим за  
внимание!**

